

Calibración de caudal con ajuste

21481130-4085442

3033505903

Nº de orden de compra

CL-3005748170-20 / Endress+Hauser Flowtec AG

Nº de pedido/Fabricante

5L4C2F-3KM0/0

Código de pedido

Promag L 400 DN250

Sensor/Transmisor

M406DB19000

Nº de serie

-

Nº Tag

FCP-7.1.1

Banco de calibración

185 l/s (\triangleq 100%)

Valor final de calibración

Interfase de servicio

Salida calibrada

1.1106

Factor de calibración

-2

Punto cero

24.6 °C

Temperatura del agua

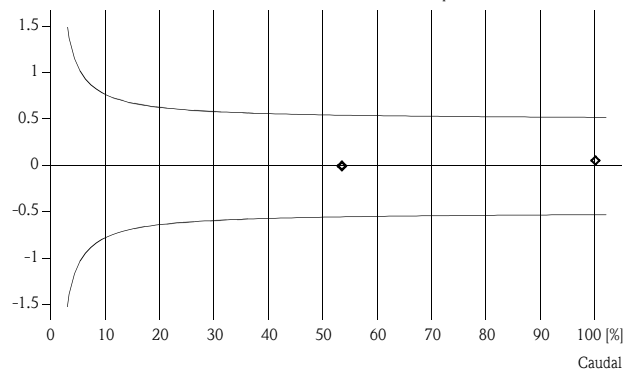
Caudal [%]	Caudal [l/s]	Tiempo [s]	V ref. [l]	V med. [l]	Δ d.m.* [%]	Salida** [mA]
53.3	98.593	60.2	5935.47	5935.79	0.01	12.53
53.3	98.608	60.2	5936.25	5936.07	0.00	12.53
100.0	185.080	60.2	11141.0	11147.8	0.06	20.02
-	-	-	-	-	-	-
-	-	-	-	-	-	-
-	-	-	-	-	-	-
-	-	-	-	-	-	-
-	-	-	-	-	-	-
-	-	-	-	-	-	-
-	-	-	-	-	-	-

*d.m.: del valor medido

**Valor calculado (4 - 20 mA)

Desviación % d.m.

Límites de tolerancia: $\pm 0.5\%$ d.m.* \pm Estabilidad del punto cero



Para más información respecto a la unidad calibrada, por favor ver la información técnica (TI), en el capítulo Características de funcionamiento.

Se garantiza la trazabilidad a patrones nacionales de todos los instrumentos usados para la calibración.

Endress+Hauser Flowtec opera bancos de calibración en Reinach (CH), Cernay (FR), Greenwood (USA), Aurangabad (IN), Suzhou (CN) y Itatiba (BR), todos ellos acreditados de acuerdo con ISO/IEC 17025.

11.04.2017

Fecha de calibración

Endress+Hauser Flowtec AG
Rue de l'Europe 35 / Kägenstrasse 7
F-68700 Cernay / CH-4153 Reinach

L. Rosalberi

Operario

Certificado de acuerdo con
ISO 9001